

●LED式

LED式表示灯



# 丸形LED表示灯



## 特長

### ■用途に応じた品揃え

φ10～φ30と豊富な機種を取り揃え、さらに独自の研究により、白熱球と変わらない明るさを実現しました。

### ■各種の電源に対応

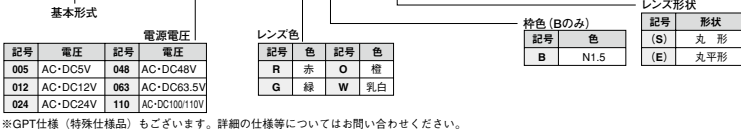
DC (AC)5V～AC220Vまで、各種電源の必要に応じた対応が可能ですので、各機器設備の制御電源から降圧させずに、そのまま結線できます (実際の使用電圧は各機種形式一覧表にて、ご選択ください)。

## 仕様 (定格・性能)

仕様	形式	TMP	TSPA	HXL	JXL	PXL
定格絶縁電圧		250V				
取付穴サイズ		φ10.1 <sup>+0.2</sup>	φ16.2 <sup>+0.2</sup>	φ22.3 <sup>+0.4</sup>	φ25.5 <sup>+0.5</sup>	φ30.5 <sup>+0.5</sup>
配線ねじサイズ		ファストン#110	M3×6	M3.5×8	M3.5×8	M3.5×8
通電電流		8mA	6mA	11mA	11mA	11mA
雷インパルス		±4.5kV	±7kV 各種3回 (1.2/50μs) (充電部一括対取付パネル間)			
識別可能距離		10m (取付盤の照度 1,000LX)				
商用周波耐電圧		AC2,000V	AC2,500V 1分間			
使用温度範囲		-20～55℃	-20～55℃	-20～40℃		
保存温度		-25～75℃	-40～75℃	-25～65℃		
使用状態(標高)		2,000m以下				
重量		約15g	約20g	約20g	約25g	約30g

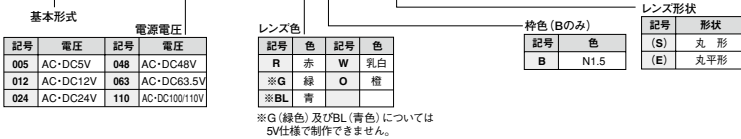
## 形式構成

### [TMPN形] **TMPN-024-RB (S)**



### 高輝度タイプ

### [TMPH形] **TMPH-024-RB (S)**



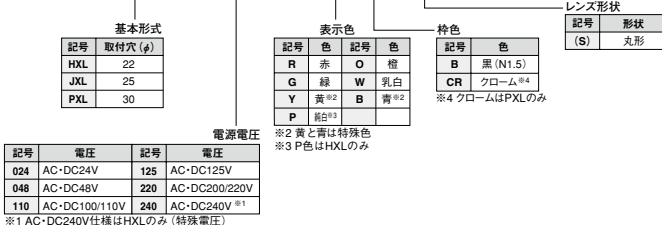
### 高輝度直接光仕様

### [TSPA形] **TSPA-DC012-RB (E)**



### [HXL形・JXL形・PXL形]

### **HXL-110-RB (S)**



●LED式

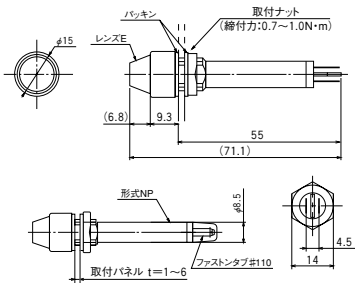
LED式表示灯



# 丸形LED表示灯

## 標準仕様品

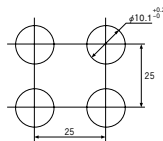
### TMPN (φ10)



## ●適合アクセサリ

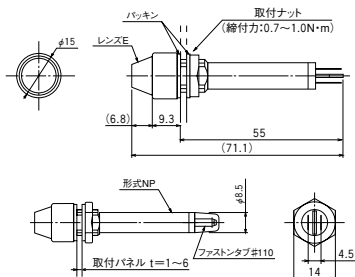
LED球	TMP-LEDN-□
レンズ	TMPレンズE-□(丸平形) WMPレンズS-□(丸形)
締め付け治具	TMP-Q

## ●取付穴寸法



### TMPH (φ10)

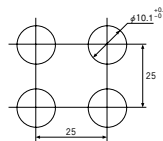
#### 高輝度タイプ



## ●適合アクセサリ

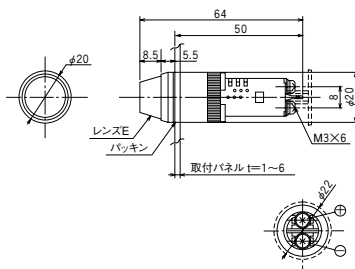
LED球	TMP-LEDH-□
レンズ	TMPレンズE-□(丸平形) WMPレンズS-□(丸形)
締め付け治具	TMP-Q

## ●取付穴寸法



### TSPA (φ16)

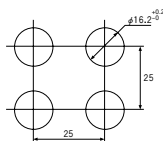
(GPT仕様も同形状)



## ●適合アクセサリ

LED球	TS-LEDA-□
レンズ	TS-レンズE-□(丸平形) WS-レンズS-□(丸形)
締め付け治具	締め付け治具F
保護カバー	TS-CV

## ●最小取付穴寸法





●LED式

LED式表示灯



# 丸形防水LED表示灯



## 特長

### ■防水構造

各機種とも防水性(IP65)にすぐれ、安心してご使用いただけます。

### ■豊富な機種

φ10～φ30までの機種を取り揃えておりますので、用途に応じてご使用いただけます。

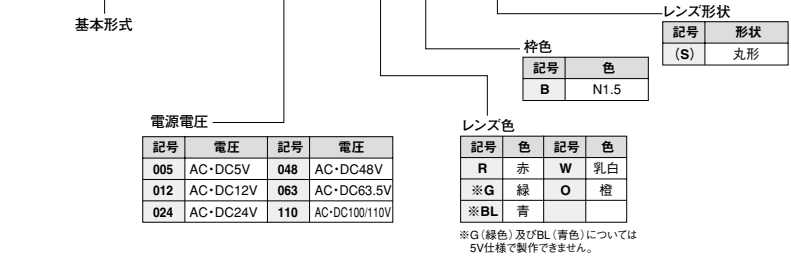
## 仕様（定格・性能）

仕様	形式	WMP	WSPA	HXL-WPR	JXL-WPR	PXL-WPR
定格絶縁電圧		250V				
取付穴サイズ		φ 10.1 <sup>+0.2</sup> <sub>-0.2</sub>	φ 16.2 <sup>+0.2</sup> <sub>-0.2</sub>	φ 22.3 <sup>+0.4</sup> <sub>-0.4</sub>	φ 25.5 <sup>+0.5</sup> <sub>-0.5</sub>	φ 30.5 <sup>+0.5</sup> <sub>-0.5</sub>
配線ねじサイズ		ファストン#110	M3×6	M3.5×8	M3.5×8	M3.5×8
通電電流		8mA	6mA	11mA	11mA	11mA
雷インパルス		±4.5kV	各極3回 (1.2/50 μs) (充電部一括対取付パネル間)			±7kV
識別可能距離		10m (取付盤の照度 1,000LX)				
商用周波耐電圧		AC2,000V		AC2,500V 1分間		
使用温度範囲		-20～55℃	-20～60℃	-20～40℃		
保存温度		-25～75℃	-40～75℃	-25～65℃		
使用状態(標高)		2,000m以下				
防水性		IP65				
重量		約15g	約15g	約20g	約25g	約30g

## 形式構成

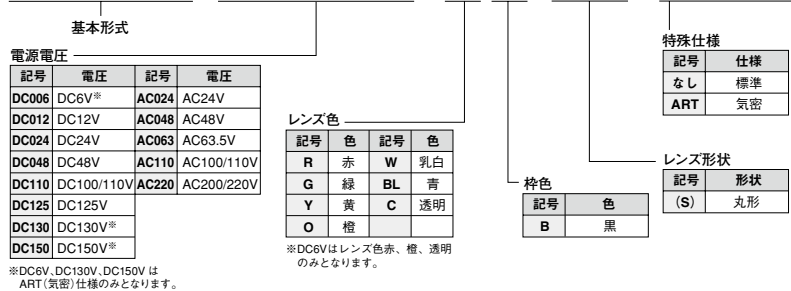
### [WMP形]

# WMPH-110-RB(S)



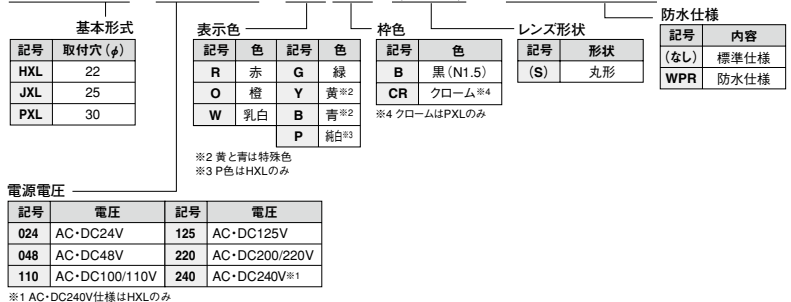
### [WSPA形]

# WSPA-DC012-RB(S)-ART



### [HXL形・JXL形・PXL形]

# HXL-110-RB(S)-WPR





●LED式

LED式表示灯



# 丸形LED表示灯

## アクセサリ

### 本体枠部



### ●HXL-000

基本形式  
枠部のみ

記号	取付穴(φ)
HXL	22
JXL	25
PXL	30

### LEDユニット

(販売単位：10)

#### ●TMP用/WMP用

	レンズフィルターの色				
	赤	橙	緑	黄	乳白
<b>TMPN</b>	赤 TMP-LEDN-R	橙 TMP-LEDN-O	緑 TMP-LEDN-G	—	黄 TMP-LEDN-Y
<b>TMPH</b>	赤 TMP-LEDH-R	橙 TMP-LEDH-O	緑 TMP-LEDH-G	—	黄 TMP-LEDH-Y

※電圧は本体側にて制御しておりますので、LEDは各電圧共通になります。

#### ●TSPA/WSPA用

	レンズフィルターの色				
	赤	橙	緑	黄	乳白
<b>TSPA</b>	赤 TS-LEDA-R	橙 TS-LEDA-O	緑 TS-LEDA-G	黄 TS-LEDA-Y	黄 TS-LEDA-Y

※電圧は本体側にて制御しておりますので、LEDは各電圧共通になります。

#### ●HXL用



#### ●JXL・PXL用



	電圧 色	AC・DC24V	AC・DC48V	AC・DC100/110V	AC・DC125V	AC・DC200/220V
<b>HXL</b>	赤	HXL-LED024-R	HXL-LED048-R	HXL-LED110-R	HXL-LED125-R	HXL-LED220-R
	橙	HXL-LED024-O	HXL-LED048-O	HXL-LED110-O	HXL-LED125-O	HXL-LED220-O
	乳白	HXL-LED024-W	HXL-LED048-W	HXL-LED110-W	HXL-LED125-W	HXL-LED220-W
	緑	HXL-LED024-G	HXL-LED048-G	HXL-LED110-G	HXL-LED125-G	HXL-LED220-G
	黄	HXL-LED024-Y	HXL-LED048-Y	HXL-LED110-Y	HXL-LED125-Y	HXL-LED220-Y
<b>JXL</b>	青	HXL-LED024-B	HXL-LED048-B	HXL-LED110-B	HXL-LED125-B	HXL-LED220-B
	赤	PXL-LED024-R	PXL-LED048-R	PXL-LED110-R	PXL-LED125-R	PXL-LED220-R
<b>PXL</b>	橙	PXL-LED024-O	PXL-LED048-O	PXL-LED110-O	PXL-LED125-O	PXL-LED220-O
	乳白	PXL-LED024-W	PXL-LED048-W	PXL-LED110-W	PXL-LED125-W	PXL-LED220-W
<b>QXL</b>	緑	PXL-LED024-G	PXL-LED048-G	PXL-LED110-G	PXL-LED125-G	PXL-LED220-G
<b>KXL</b>	黄	PXL-LED024-Y	PXL-LED048-Y	PXL-LED110-Y	PXL-LED125-Y	PXL-LED220-Y
	青	PXL-LED024-B	PXL-LED048-B	PXL-LED110-B	PXL-LED125-B	PXL-LED220-B



●LED式

LED式表示灯



# 丸形LED表示灯

## アクセサリ

分類	形式	形状	適合機種
レンズ及びレンズズブ	TMPレンズE 色	丸平形	TMPN,TMPH
	WMPレンズS 色	丸形	WMPH,TMPN,TMPH
	TSLレンズE 色	丸平形	TSPN,TSPH
	WSLレンズS 色	丸形	WSPH,TSPN,TSPH
	HXL-LENS 色(S) JXL-LENS 色(S)	丸形	HXL JXL
	PXL-LENS 色(S)	丸形	PXL

## 端子保護カバー

(販売単位：10)

## ●TS-CV (標準装備)



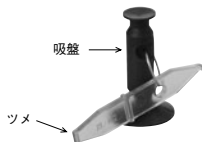
適合機種  
TSPA, WSPA

## ●CXL-CV (標準装備)



適合機種  
HXL, JXL, PXL, QXL, KXL,  
CXL30, CXL40

## 引抜取外工具

●XL-NQ  
(販売単位：10)

※吸盤によりレンズを取り外すことができます。  
 ※ツメをLEDユニットの切り欠きに引っ掛けることで、  
 容易に取り外すことができます。  
 (HXL、JXL、PXL、CXL30・40)

分類	形式	形状	適合機種
締め付け治具	締め付け治具F		TSPN,TSPH,WSPH
	TMP-Q		TMPN,TMPH,WMPH
	CXL30-Q		CXL30,HXL,JXL,QXL,KXL

## 別置トランス

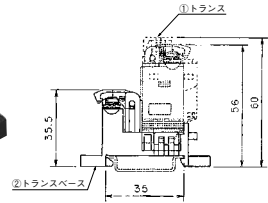
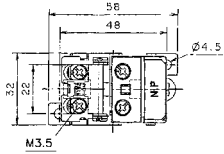
別置トランス



①トランス  
一次側



②トランスベース  
二次側



①トランスと②トランスベースは別々にご注文してください。

①トランス一次側

形式	定格一次電圧	定格二次電圧
AR9T559-H	100/110V	24V
AR9T559-M	200/220V	
AR9T559-T	400/440V	

②トランスベース二次側

形式
AR9T003

※AC電源にてご使用ください。

●LED式



LED式表示灯

# 角形LED表示灯



## 特長

### ■用途に応じた品揃え、明るく均一な面照光

角山形、平行、記名式など各種を取揃え、また独自の研究により、白熱球と変わらない明るさ、均一な面照光を実現しました。

### ■端子はねじ式

制御回路に使用される0.2~2.5mm<sup>2</sup>の電線を確実に接続するために、全機種端子はねじ式(M3.5)にしております。

### ■LED球は前面交換方式

全機種ともLED球は表面から取り換えることができますので、仕様変更やメンテナンスが容易です。

## 仕様 (定格・性能)

仕様	形式	QXL	KXL	CXL30	CXL40
定格絶縁電圧		250V			
取付穴サイズ		$\phi 25.5^{+0.5}_{-0}$	$\phi 25.5^{+0.5}_{-0}$	$\phi 25.5^{+0.5}_{-0}$	$\phi 30.5^{+0.5}_{-0}$
配線ねじサイズ		M3.5×8			
通電電流		11mA		11mA : 22mA (24Vのみ)	
雷インパルス		±7kV / 各極3回 (1.2/50 $\mu$ s) (充電部一括対取付パネル間)			
識別可能距離		10m (取付盤の照度1,000LX)			
商用周波耐電圧		AC2,500V / 1分間			
使用温度範囲		-20~40℃			
保存温度		-25~65℃			
使用状態(標高)		2,000m以下			
重量		25g	25g	30g	40g

## 形式構成

### [QXL形]

## QXL-110-RB (F)

基本形式		電源電圧		枠色		レンズ形状	
記号	取付穴 (φ)	記号	電圧	記号	枠色	記号	形状
QXL	25	012	AC・DC12V	B	黒 (N1.5)	F	平形
		024	AC・DC24V				
		048	AC・DC48V				
		110	AC・DC100/110V				
		125	AC・DC125V				
		220	AC・DC200/220V				

レンズ色			
記号	色	記号	色
R	赤	G	緑
O	橙	Y	黄 <sup>※2</sup>
W	乳白	B	青 <sup>※2</sup>

※2 黄と青は特殊色

### [KXL形]

## KXL-110-RB (K)

基本形式		電源電圧		枠色		レンズ形状	
記号	取付穴 (φ)	記号	電圧	記号	枠色	記号	形状
KXL	25	024	AC・DC24V	B	黒 (N1.5)	K	角山形
		048	AC・DC48V				
		110	AC・DC100/110V				
		125	AC・DC125V				
		220	AC・DC200/220V				

レンズ色			
記号	色	記号	色
R	赤	G	緑
O	橙	Y	黄 <sup>※2</sup>
W	乳白	B	青 <sup>※2</sup>

※2 黄と青は特殊色

### [CXL形]

## CXL30-024-RB (F)

基本形式		電源電圧		枠色		レンズ形状	
記号	サイズ (mm)	記号	電圧	記号	枠色	記号	形状
CXL30	30×30	024	AC・DC24V	B	N1.5	F	平形
CXL40	40×40	048	AC・DC48V				
		110	AC・DC100/110V				
		125	AC・DC125V				
		220	AC・DC200/220V				

レンズ色			
記号	色	記号	色
R	赤	W	乳白
G	緑	B	青
Y	黄	P	純白
O	橙		

●LED式

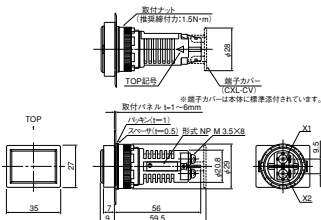
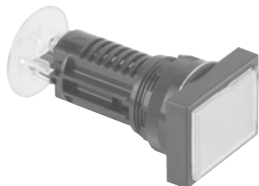
LED式表示灯



# 角形LED表示灯

## 標準仕様品

### QXL (φ25)

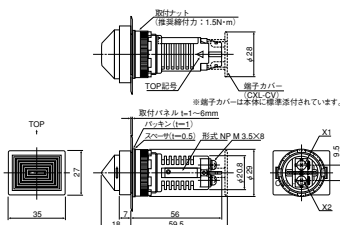
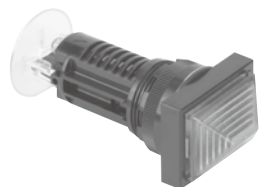


## ●適合アクセサリ

LEDユニット	PXL-LED-□-□
レンズ	QXL-LENSSET-□(F)
締め付け治具	CXL30-Q
引抜き取外工具	XL-NQ
保護カバー	CXL-CV

●パネルカット寸法  
(最小取付ピッチ)

### KXL (φ25)

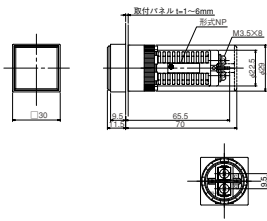


## ●適合アクセサリ

LEDユニット	PXL-LED-□-□
レンズ	KXL-LENS-□(K)
締め付け治具	CXL30-Q
引抜き取外工具	XL-NQ
保護カバー	CXL-CV

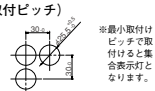
●パネルカット寸法  
(最小取付ピッチ)

### CXL30 (φ25)

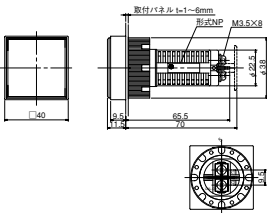


## ●適合アクセサリ

LEDユニット	CXL30-LED-□-□
レンズ	CXL30-LENSSET-□
締め付け治具	CXL30-Q
引抜き取外工具	XL-NQ
保護カバー	CXL-CV
シヨートバー	DL-SB1

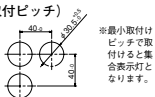
●パネルカット寸法  
(最小取付ピッチ)

### CXL40 (φ30)



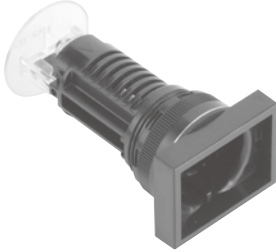
## ●適合アクセサリ

LEDユニット	CXL40-LED-□-□
レンズ	CXL40-LENSSET-□
締め付け治具	CXL40-Q
引抜き取外工具	XL-NQ
保護カバー	CXL-CV
シヨートバー	DL-SB2

●パネルカット寸法  
(最小取付ピッチ)

## アクセサリ

### 本体枠部



#### ● QXL-000

基本形式 枠部のみ

#### ● KXL-000

基本形式 枠部のみ



#### ● CXL30-000

基本形式 枠部のみ

記号	サイズ (mm)
CXL30	30×30
CXL40	40×40

### LEDユニット

(販売単位：10)

#### ● CXL用



#### ● QXL・KXL用



	電圧	AC・DC24V	AC・DC48V	AC・DC110V	AC・DC125V	AC・DC220V
	色					
CXL 30	赤	CXL30-LED024-R	CXL30-LED048-R	CXL30-LED110-R	CXL30-LED125-R	CXL30-LED220-R
	橙	CXL30-LED024-O	CXL30-LED048-O	CXL30-LED110-O	CXL30-LED125-O	CXL30-LED220-O
	乳白	CXL30-LED024-W	CXL30-LED048-W	CXL30-LED110-W	CXL30-LED125-W	CXL30-LED220-W
	緑	CXL30-LED024-G	CXL30-LED048-G	CXL30-LED110-G	CXL30-LED125-G	CXL30-LED220-G
	黄	CXL30-LED024-Y	CXL30-LED048-Y	CXL30-LED110-Y	CXL30-LED125-Y	CXL30-LED220-Y
CXL 40	青	CXL30-LED024-B	CXL30-LED048-B	CXL30-LED110-B	CXL30-LED125-B	CXL30-LED220-B
	赤	CXL40-LED024-R	CXL40-LED048-R	CXL40-LED110-R	CXL40-LED125-R	CXL40-LED220-R
	橙	CXL40-LED024-O	CXL40-LED048-O	CXL40-LED110-O	CXL40-LED125-O	CXL40-LED220-O
	乳白	CXL40-LED024-W	CXL40-LED048-W	CXL40-LED110-W	CXL40-LED125-W	CXL40-LED220-W
	緑	CXL40-LED024-G	CXL40-LED048-G	CXL40-LED110-G	CXL40-LED125-G	CXL40-LED220-G
	黄	CXL40-LED024-Y	CXL40-LED048-Y	CXL40-LED110-Y	CXL40-LED125-Y	CXL40-LED220-Y
	青	CXL40-LED024-B	CXL40-LED048-B	CXL40-LED110-B	CXL40-LED125-B	CXL40-LED220-B

●LED式

LED式表示灯



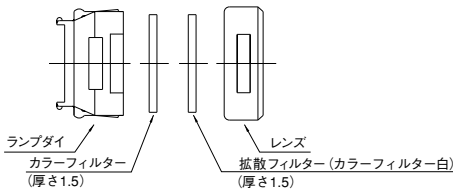
# 角形LED表示灯

## アクセサリ

### 適合アクセサリ一覧表

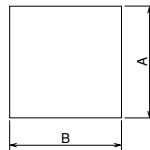
分類	形式	形状	適合機種
レンズ及びレンズブ	QXL-LENSSET 色(F)	角形記名式 	QXL
	KXL-LENS 色(K)	山形 	KXL
	CXL-□LENSSET-色	角形記名式 	CXL-30,CXL-40

### ■CXL形レンズ構成



※彫刻される場合は拡散フィルター（乳白色）が記名板となります。

### ●カラーフィルター・拡散フィルター 寸法



寸法 (mm)	A寸法	B寸法	厚さ
記号	24.8	24.8	1.5
CXL30	34.8	34.8	1.5
CXL40			

### ■端子保護カバー

(販売単位：10)

#### ●TS-CV (標準装備)



適合機種  
TSPN, TSPH, WSPH

### ■引抜取外工具

#### ●XL-NQ (販売単位：10)





※吸盤によりレンズを取り外すことができます。  
※ツメをLEDユニットの切り欠きに引っ掛けることで、容易に取り外すことができます。  
(HXL、JXL、PXL、CXL30・40)

### ■ショートバー

(販売単位：100)

DL-SB1	XL-SB1C	DL-SB2	XL-SB2C
XL-3000, 3010, 3600, CXL30に適合		XL-4000, 4001, 4010, 4800, CXL40に適合	

## 適合アクセサリ一覧表

分類	形式	形状	適合機種
締め付け治具	締め付け治具B (CXL40-Q)		CXL40
	CXL30-Q		CXL30, HXL, JXL, QXL, KXL

## 別置トランス

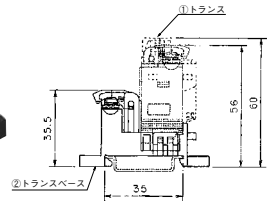
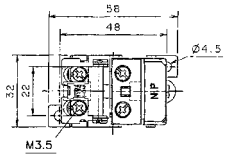
別置トランス



①トランス  
(一次側)



②トランスベース  
(二次側)



①トランスと②トランスベースは別々にご注文してください。

①トランス (一次側)

形式	定格一次電圧	定格二次電圧
AR9T559-H	100/110V	24V
AR9T559-M	200/220V	
AR9T559-T	400/440V	

※AC電源にてご使用ください。

②トランスベース (二次側)

形式
AR9T003