



Schneider 施耐德電機授權經銷商
Electric

東技企業股份有限公司
普得企業股份有限公司

總公司：台北市內湖區行愛路68號6樓

電話：(02)8791-8588

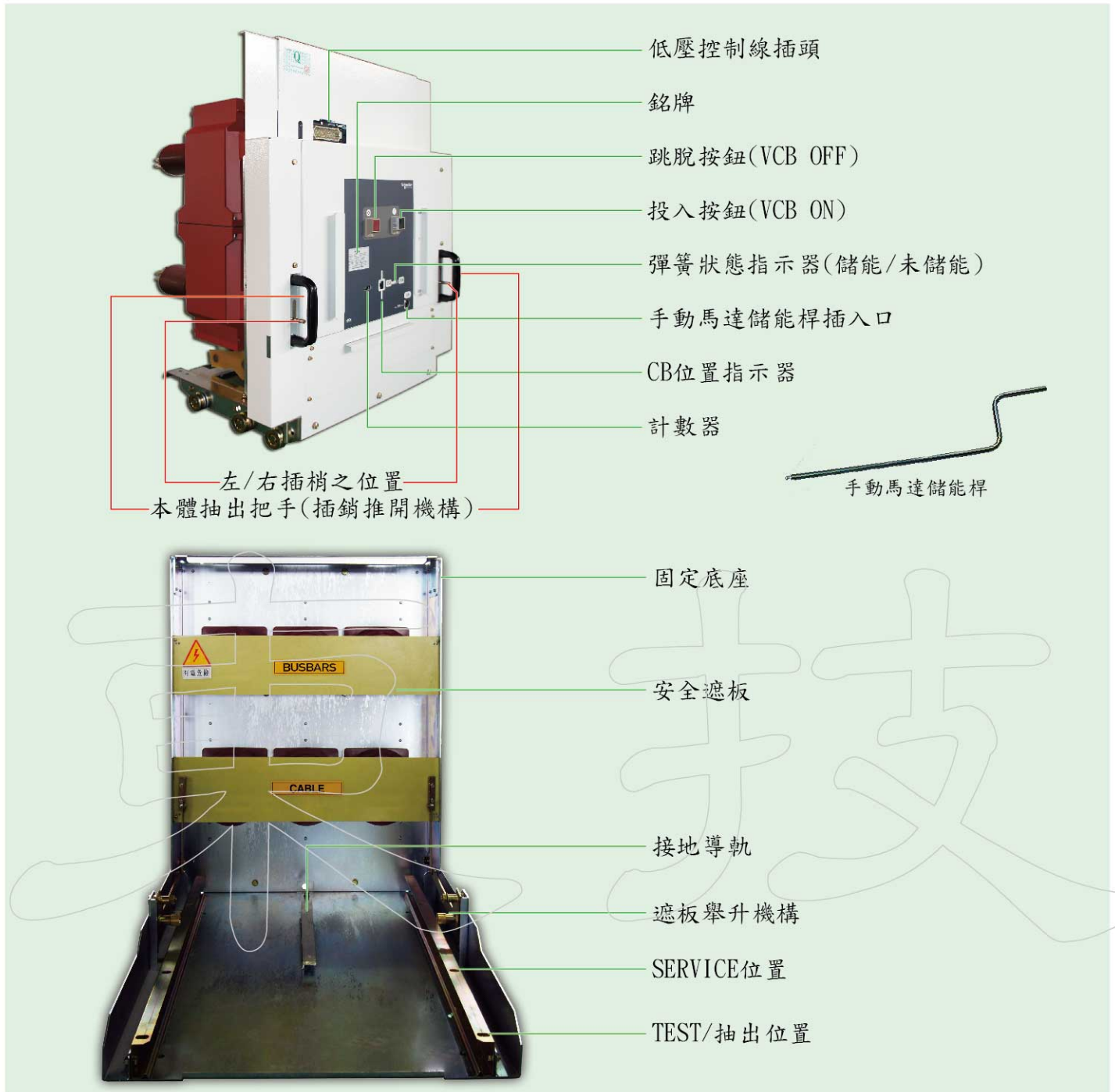
傳真：(02)8791-9588

E-mail: toyotech@ms37.hinet.net

中辦處：(04)2296-9388

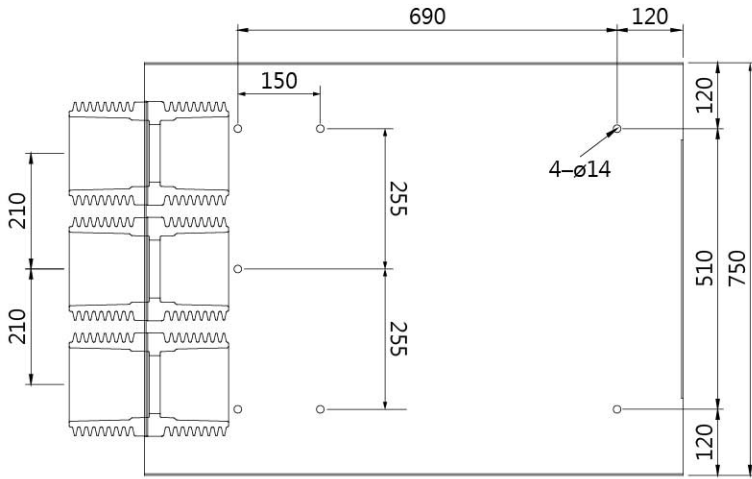
高辦處：(07)227-2133

網址：www.toyotech.com.tw



1. VCB插入說明： 當VCB插入軌道時，VCB下方台車的前橫擔之左右插梢，必須完全插入軌道定位孔，才是完成TEST位置。
2. VCB推入/拉出說明： (1)先將把手內側之機構往上拉起、解開TEST定位連鎖，再往前推入VCB即是TEST→SERVICE；反之往己之方向拉出VCB即是SERVICE→TEST。
(2)當VCB在TEST或SERVICE位置定位，定位插梢會自動鎖定，要推入或拉出VCB時，都需先將把手內側之機構往上拉起，才能解開鎖定。
3. VCB運轉說明： (1)VCB要在OFF狀態時才能推入或拉出。
(2)VCB在ON狀態時，無法推入或拉出。
(3)VCB要在TEST或SERVICE位置定位時，VCB才能ON。
(4)VCB未到達定位時，VCB無法ON。
(5)VCB要抽出軌道脫離框架時，必須在TEST位置定位時才能脫離。
4. VCB動作說明： 正常時均由盤面控制開關做電動操作，投入後馬達會自動儲能，若停電時則，可用手動馬達儲能桿插入VCB本體之儲能桿插入口，去手動儲能，再按投入/跳脫按鈕操作VCB。

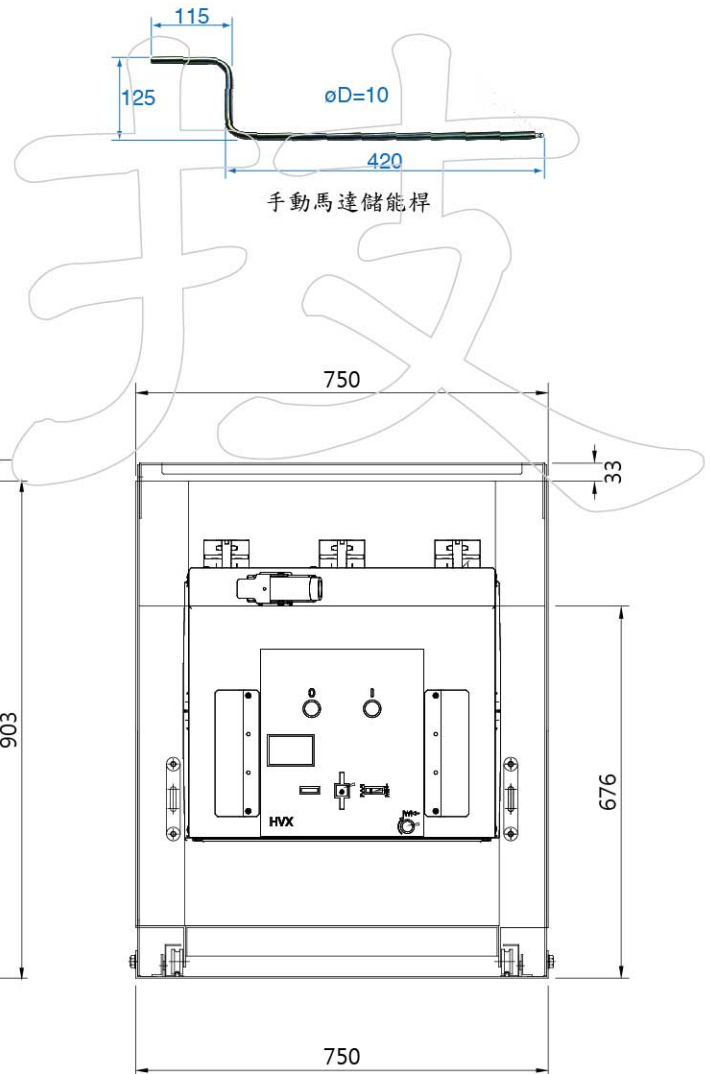
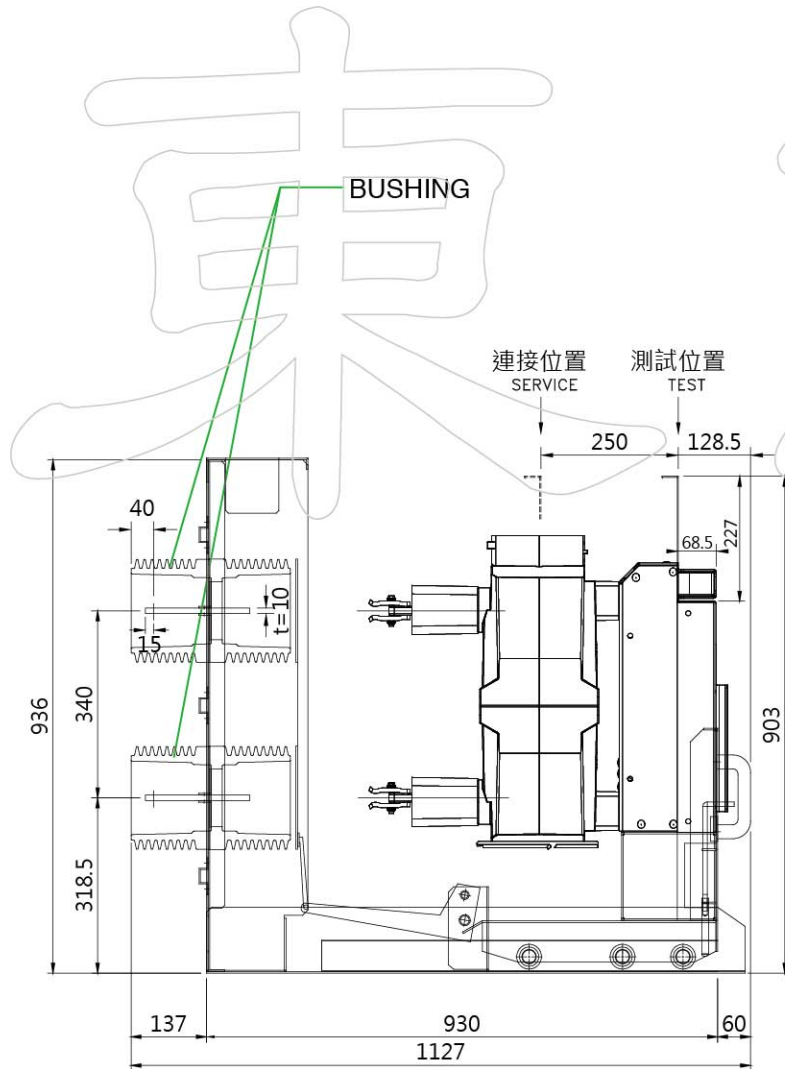
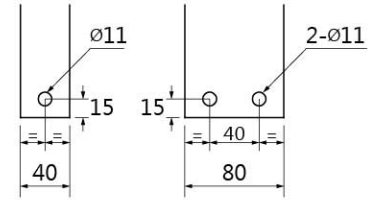
■ 外型尺寸圖 (單位：mm)



出線銅排(t=10)

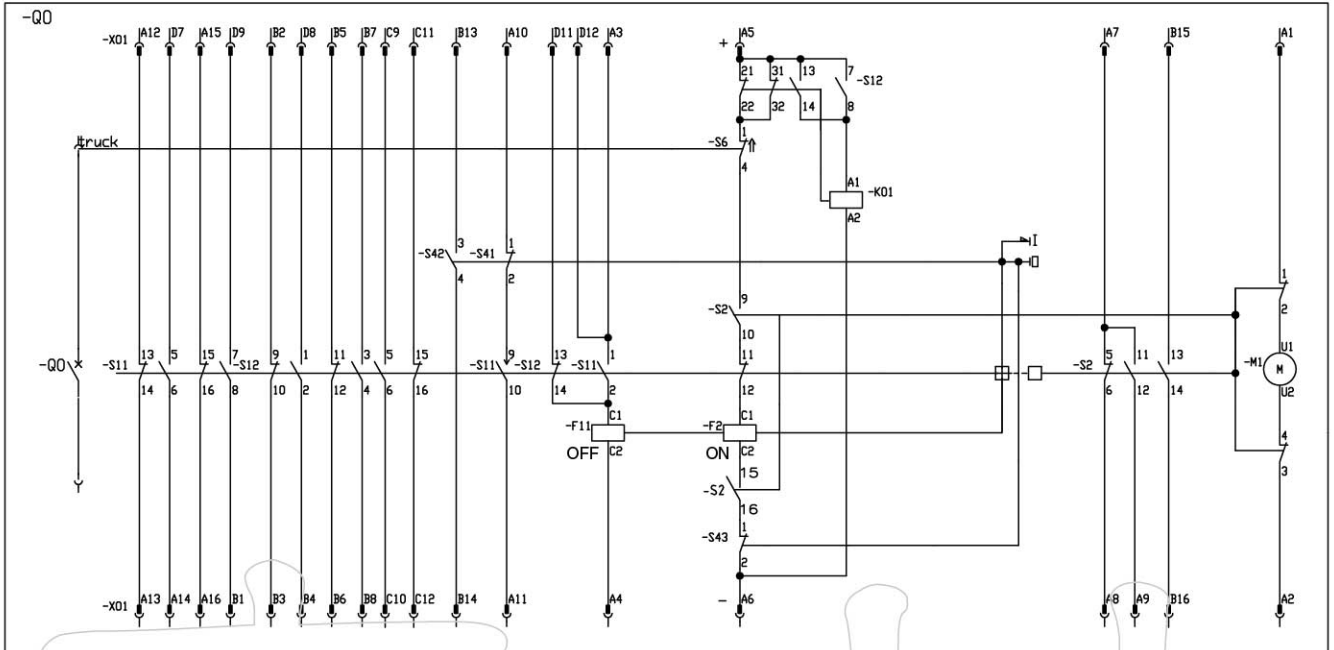
630A

1250A



接線圖

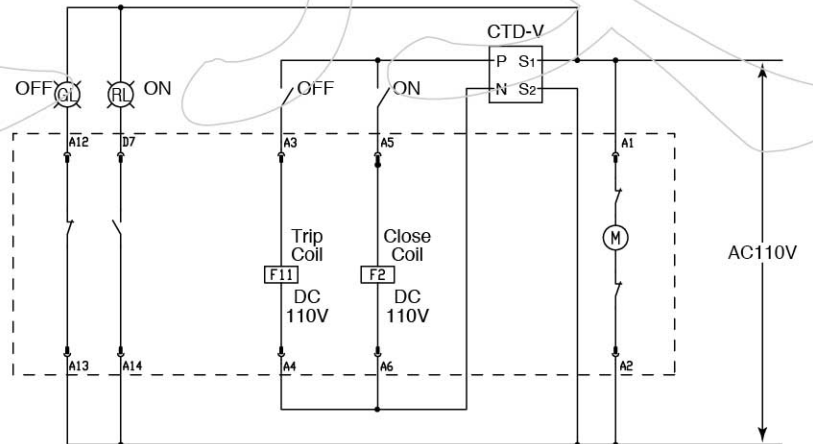
HVX 組合極柱型 24kV 抽出式真空斷路器附 anti-pumping relay K01



*其他上圖未標出之控制線均無功能，僅預留

斷路器之儲存與運送均應在切離(跳脫)狀態，不在工作(投入)狀態

附電容跳脫裝置CTD-V
接線參考圖



- Q0** 斷路器低壓控制元件
- F11 跳脫線圈 (DC110V)
- F2 投入線圈 (DC110V)
- M1 儲能馬達 (AC/DC110V)
- S11/S12 開關位置補助開關(故障指示和控制開關控制)
- S2 儲能位置補助開關
- K01 反泵/防跳繼電器(anti-pumping relay)