



Schneider 施耐德電機授權經銷商
Electric

東技企業股份有限公司
普得企業股份有限公司

總公司：台北市內湖區行愛路68號6樓

電話：(02)8791-8588

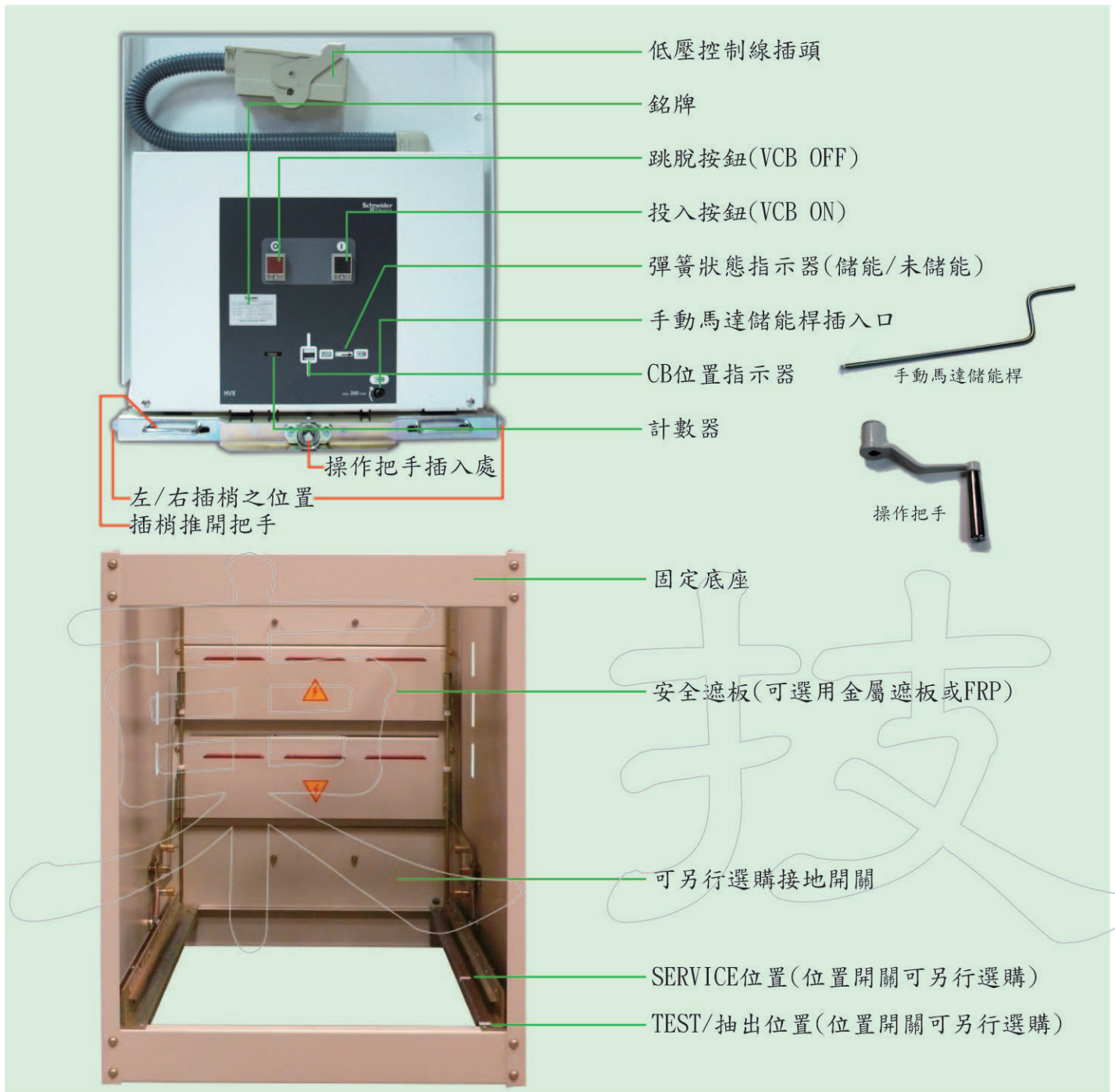
傳真：(02)8791-9588

E-mail: toyotech@ms37.hinet.net

中辦處：(04)2296-9388

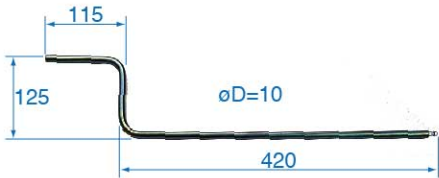
高辦處：(07)227-2133

網址：www.toyotech.com.tw

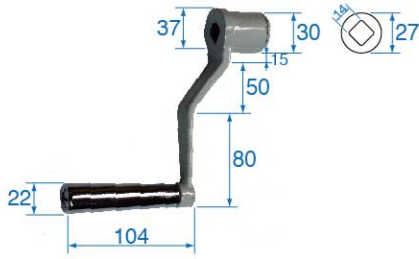


- VCB插入說明：當VCB插入軌道時，VCB下方傳動盤的前橫擔之左右插梢，必須完全插入軌道定位孔，才是完成TEST位置。
- 傳動把手使用：(1)把手插入時要先往前推，解開TEST定位連鎖，再順時針方向搖動即是TEST→SERVICE；逆時針方向是SERVICE→TEST。
(2)當VCB在TEST或SERVICE位置定位，把手抽出後，傳動螺桿會自動鎖定，下次使用把手還是要往前推才能解開鎖定。
- VCB運轉說明：(1)VCB要在OFF狀態時才能傳動(搖進或搖出)。
(2)VCB在ON狀態時，無法傳動(搖進或搖出)。
(3)VCB要在TEST或SERVICE位置定位時，VCB才能ON。
(4)VCB傳動未到定位時，VCB無法ON。
(5)VCB要抽出軌道脫離框架時，必須在TEST位置定位時才能脫離。
- VCB動作說明：正常時均由盤面控制開關做電動操作，投入後馬達會自動儲能，若停電時則，可用手動馬達儲能桿插入VCB本體之儲能桿插入口，去手動儲能，再按投入/跳脫按鈕操作VCB。

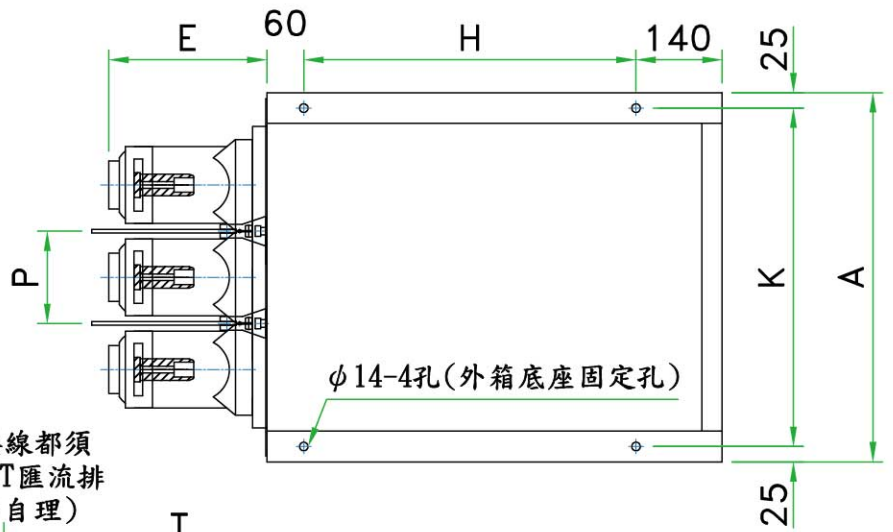
■ 外型尺寸圖 (單位: mm)



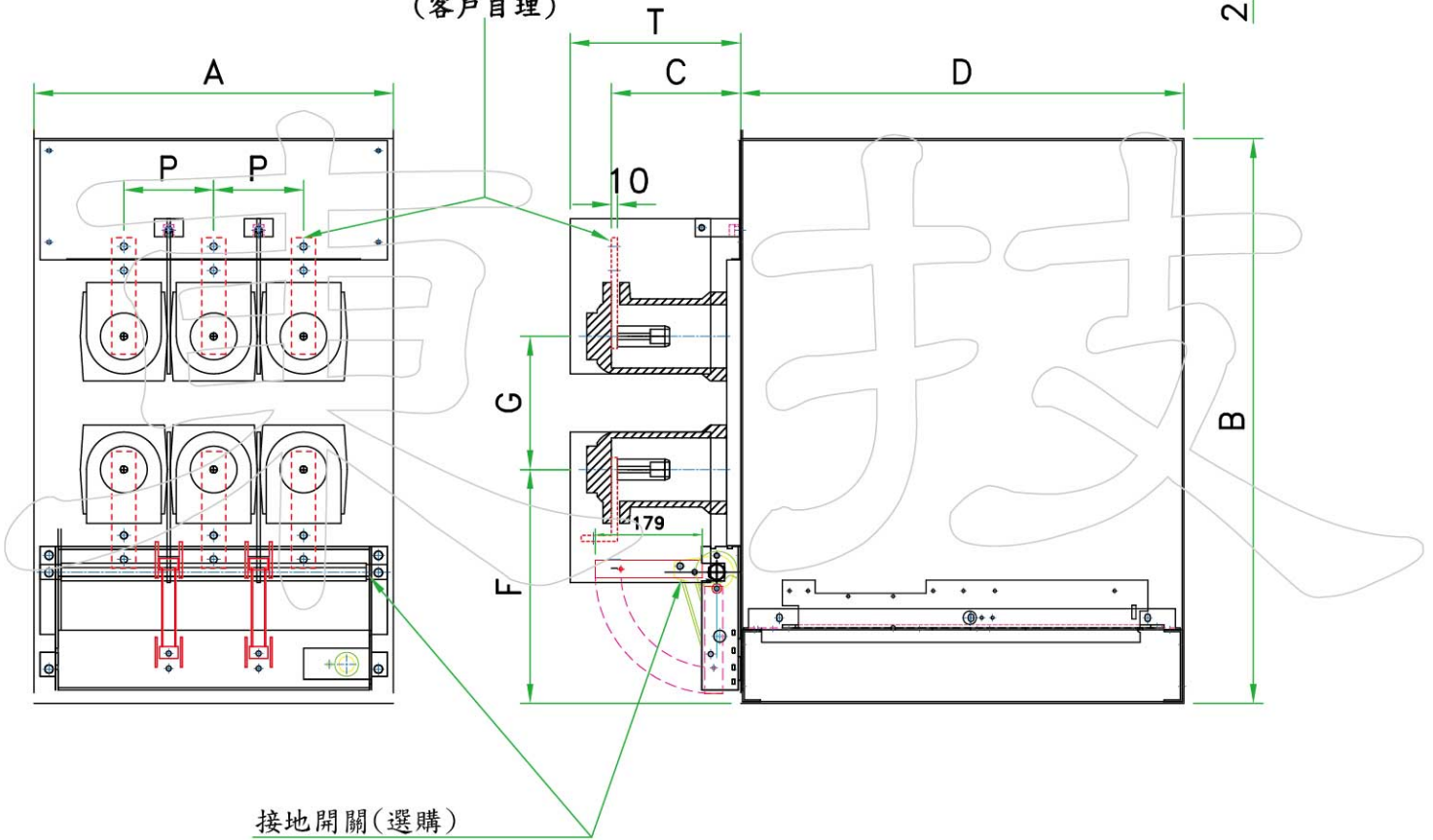
手動馬達儲能桿



操作把手



所有接線都須
使用10T匯流排
(客戶自理)

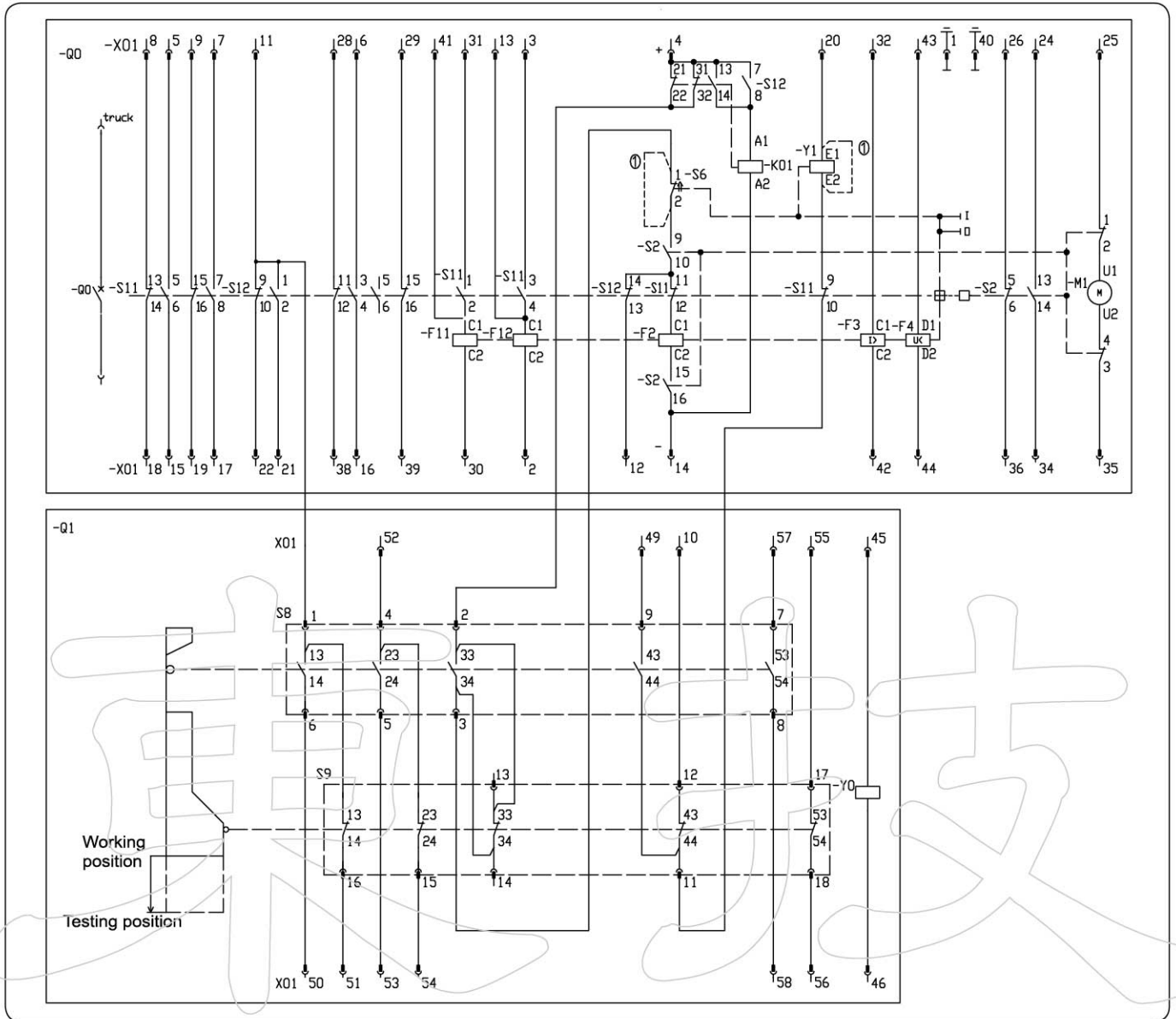


接地開關(選購)

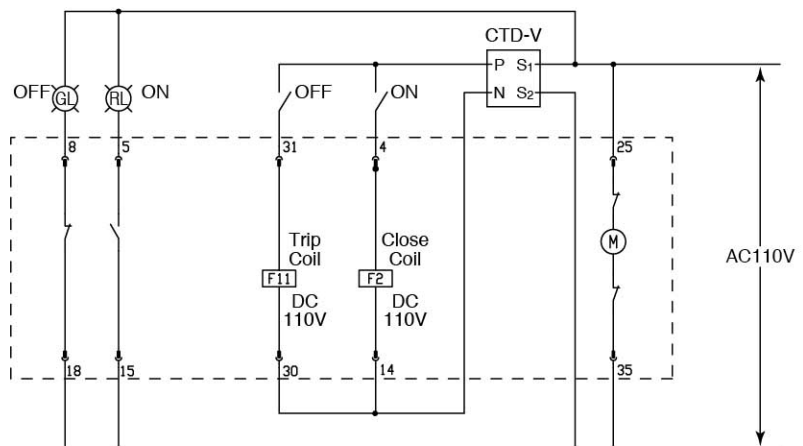
型 式	電壓 (kV)	電流 (A)	A	B	C	D	E	F	G	H	K	P	T
H12M	12	630 / 1250	600	943	210	740	250	390	205	540	550	150	351
H12ME													
H24M	24	630 / 1250	750	1128	268	900	321	457	310	700	700	210	351
H24ME													

接線圖

HVX 12kV/17.5kV/24kV VCB 抽出式 附 anti-pumping relay K01



附電容跳脫裝置CTD-V
接線參考圖



- Q0** CB本體控制元件
- F11** 跳脫線圈
- F12** 二次跳脫線圈 (option)
- F2** 投入線圈
- F3** 間接過電流投入跳脫線圈 (option)
- F4** 低電壓跳脫線圈 (option)
- Y1** 投入鎖定線圈 (option)
- M1** 儲能馬達
- S11/S12** 開關位置補助開關 (故障指示/控制開關控制)
- S2** 儲能位置補助開關
- S6** 電磁微動開關鎖 (option)
- K01** Anti-pumping relay (防止重複再投入電驛)

- Q1** 抽出台車控制元件
- S8** 測試位置指示開關
- S9** 連接位置指示開關
- Y0** 台車鎖定線圈 (option)